



WORK SAFETY



A photograph showing several construction workers on a roof. One worker in the foreground is wearing a blue jacket and a red scarf, working on a solar panel. Other workers are visible in the background, one holding a large black panel. The roof has orange tiles and a row of solar panels is being installed. The sky is overcast.

Zásadní nedostatky a chyby při montáži a údržbě FVE, z pohledu zajištění osob proti pádu pomocí OOPP.

- **Přednášející:**
- **Petr Ledvina** - jednatel společnosti, instruktor prací ve výškách a nad volnou hloubkou
- **Ondřej Vitko** - OZO v BOZP, instruktor prací ve výškách a nad volnou hloubkou
- Společnost PAVOUČI s.r.o.
w: www.pavouci.cz shop: www.worksafety.cz a www.ropehall.cz

ROPE HALL

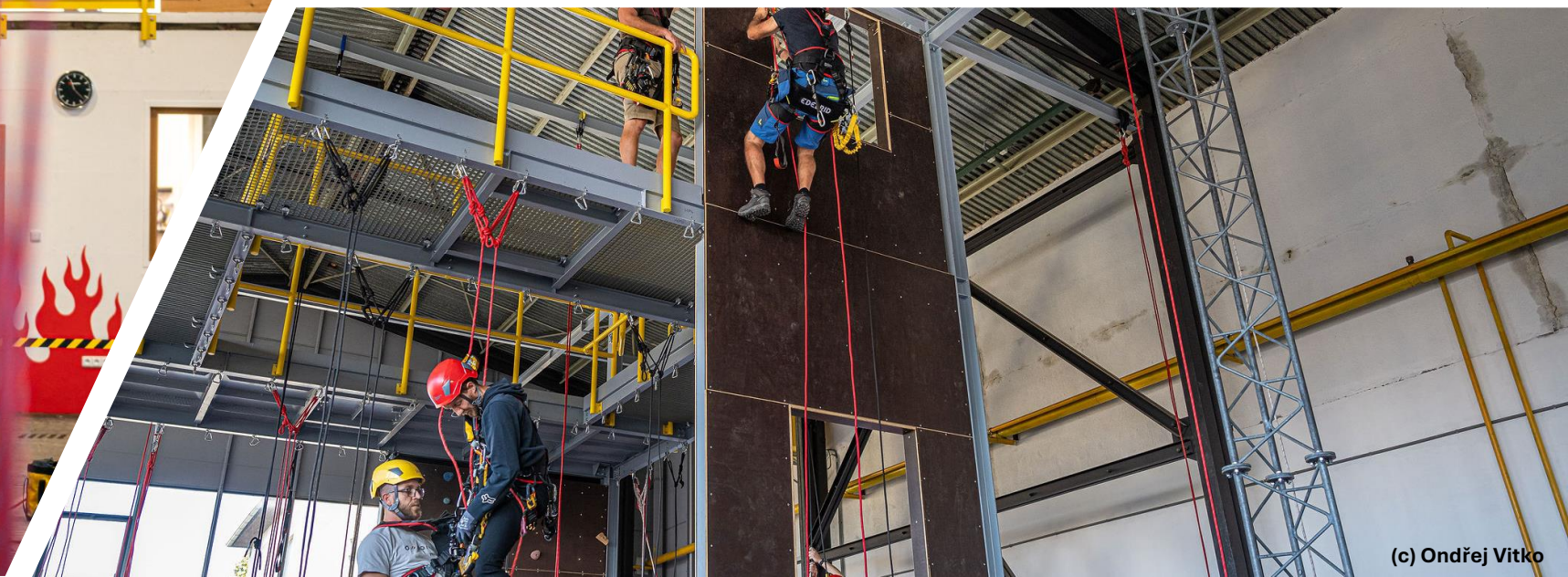
WORK AT HEIGHT TRAINING CENTER

- Školení pro práce ve výškách na míru
- Školení stromolezení
- Školení první pomoci
- Testování OOPP
- Zajištění pracovišť proti pádu
- Dokumentace a poradenství
- Tvorba návodů vč. foto/video





ROPE HALL
WORK AT HEIGHT TRAINING CENTER



WORK SAFETY

- Prodej OOPP
- Periodické kontroly OOPP
- Návrh OOPP
- Poradenství





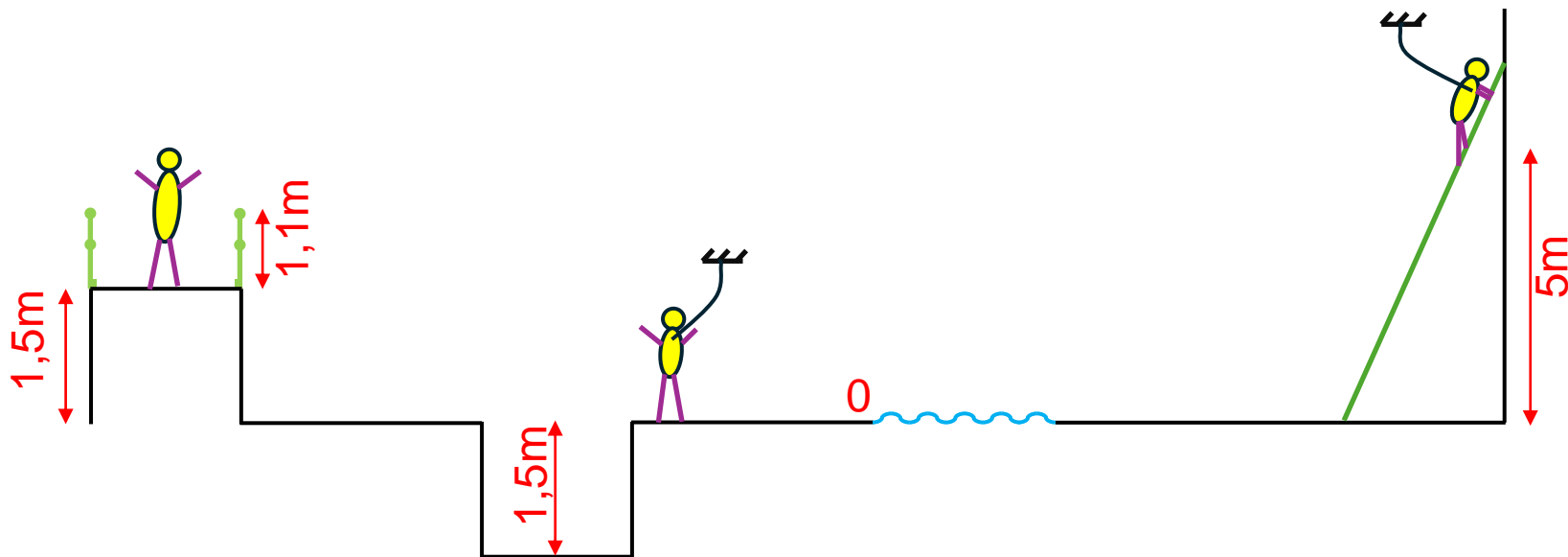
- Profesionální výškové práce
- Arboristika
- Návrh záchytných systémů
- Montáž záchytných systémů





Legislativní základ

- Zákon 309/2006 Sb.
- Nv. č. 362/2005 Sb.
- Vyhláška č. 146/2024 Sb.
- Nv 390/2005 Sb.
- A další právní předpisy, normy, předpisy zaměstnavatele a návody na použití



Místo kotvení – dle určení zaměstnavatele

Dle Nv 362/2005Sb.

Místo kotvení OOPP musí být ve směru pádu dostatečně odolné.



Kotvicí zařízení – pevně instalované / mobilní



EN 795 / CEN TS 16 415

Dle EN 795 musí kotvicí bod odolat statické síle 12 kN po dobu min. 3 minut, ve směru předpokládaného zatížení.

EN795 A



!!! NÁVODY NA POUŽITÍ !!!

EN795 B



EN795 C



EN795 D

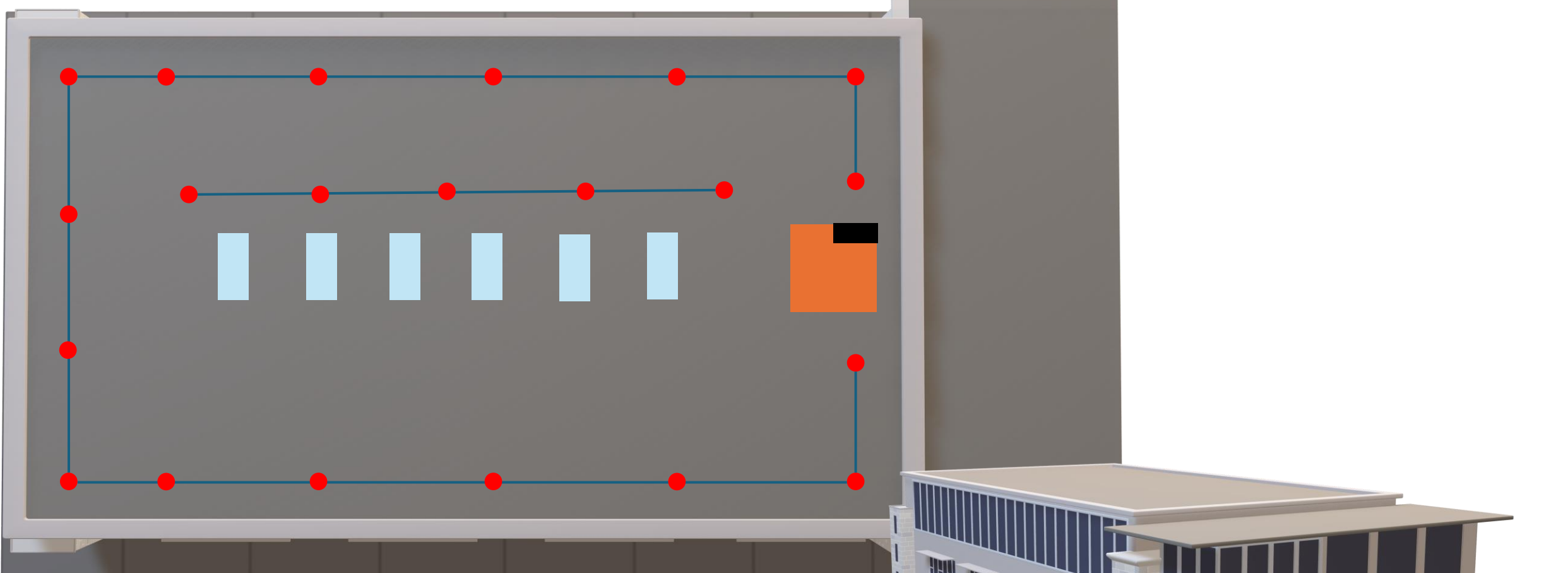


!!! NÁVODY NA POUŽITÍ !!!



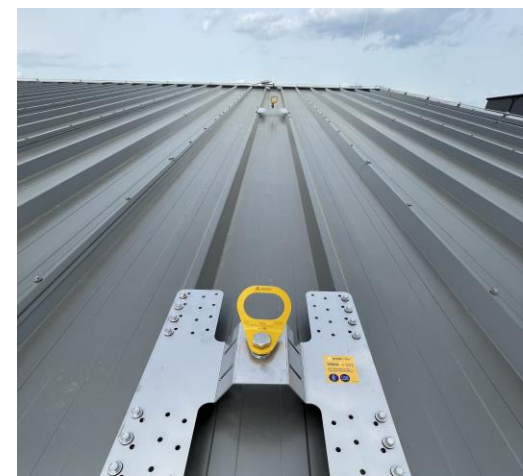
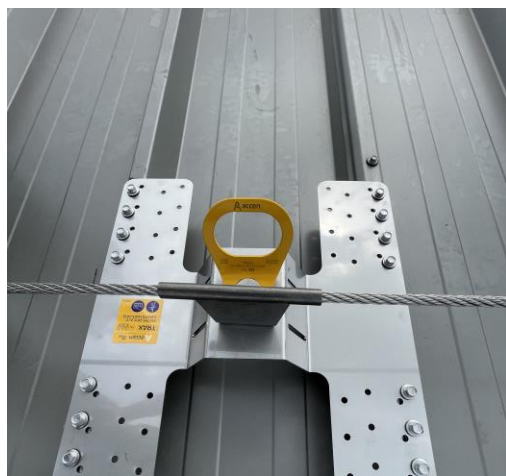
EN795 E





Důsledné zajištění návrhu opatření proti pádu již při vytváření projektové dokumentace stavby.

- Investor
- Projektant
- Stavitel
- Koordinátor

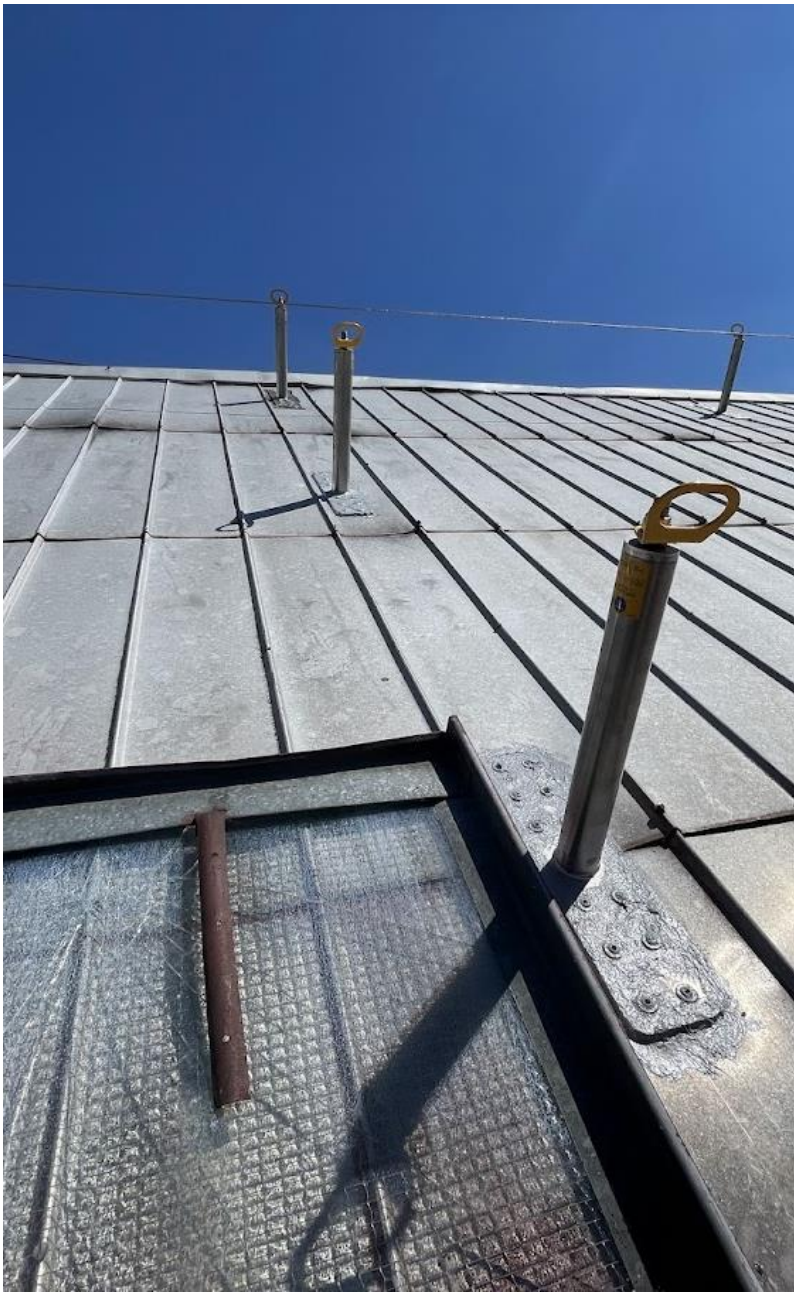




En 517

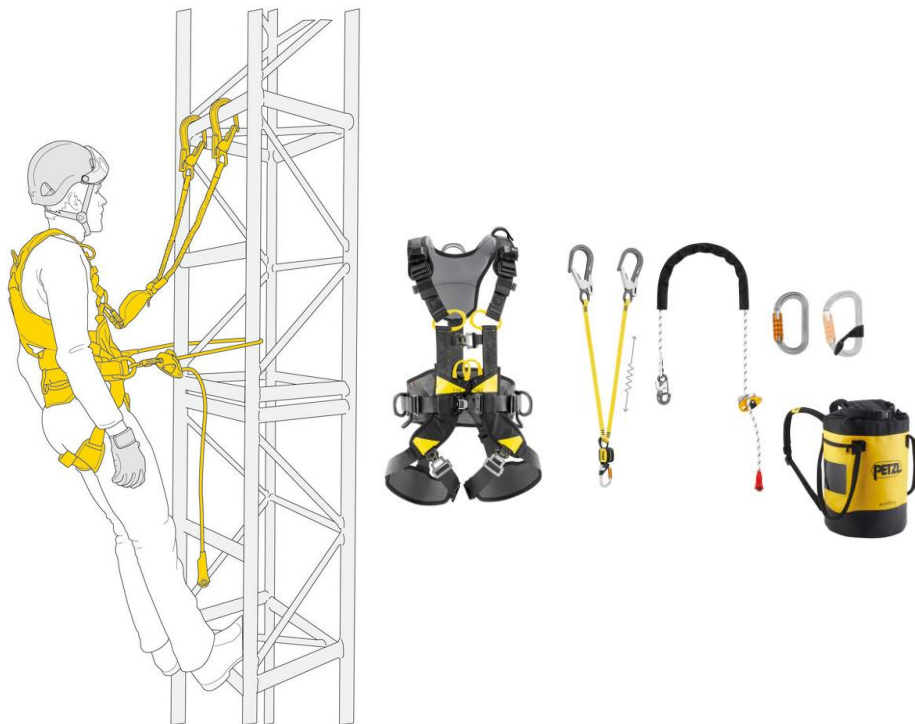
En 795



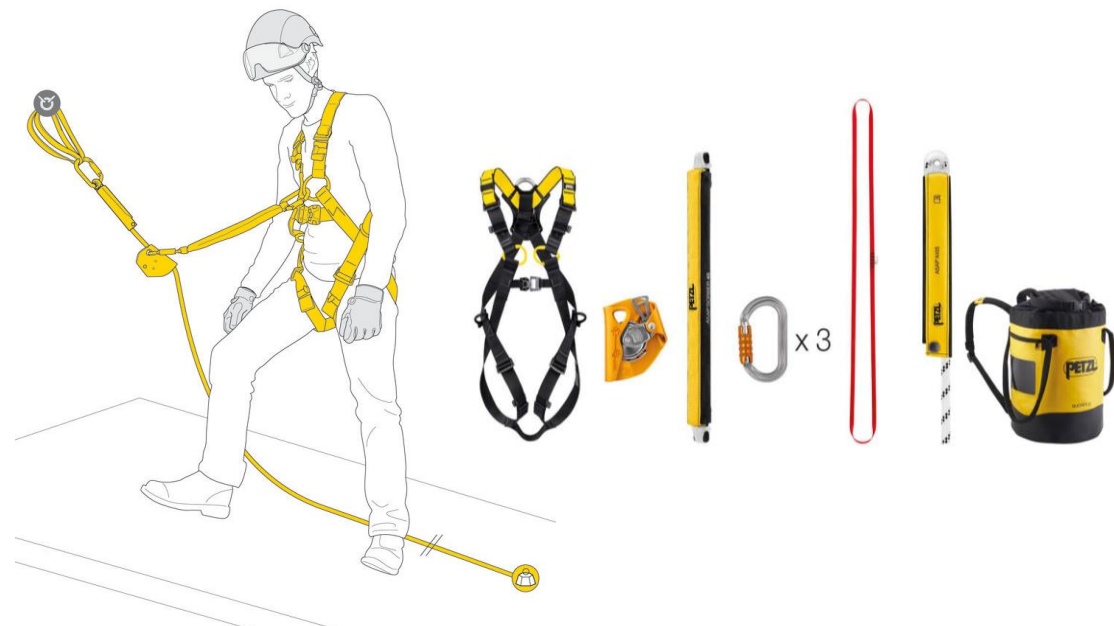


System zachycení pádu a pracovní polohování

1. systém tvořen dvěma nezávislými lany (zajišťovací a pracovní lano)



2. je použito zachycovací postroj se zachycovačem pádu, připojeným k zachycovacímu lanu



V obou případech musí zaměstnavatel zajistit neprodlené vyproštění a evakuaci pracovníků

Vybavení pro evakuaci / Evakuační postup / Výcvik pracovníků

Časté případy

- Neřešení problematiky bezpečného přístupu z hlediska údržby a kontrol FVE
- Absence návrhů vhodného kotvícího zařízení proti pádu
- Podhodnocení rizik
- Zaměstnavatel nezajistí vhodné školení, výcvik, vybavení OOPP
- Neznalost pracoviště z hlediska možnosti zajištění zaměstnanců
- Nutné zapojení KREATIVITY pro vytvoření zajištění proti pádu
- Nevhodná údržba kotvícího zařízení a jeho periodické kontroly



Dobrý technický stav a kontroly min. **1x za 12 měsíců.**

KOTVÍCÍ ZAŘÍZENÍ

EN 795 C

MODEL:	LFIS-17	SÉRIOVÉ ČÍSLO:	39.899
DATUM:	07/2020	PRO:	4 UŽIVATELE

NUTNO POUŽÍT OOPP

igema s.a.
08238 Vilassar de Dalt - Barcelona
Tel 93 752 17 11 - Fax 93 752 91 59
www.igema.com

DODAVATEL:
Radim Frank
P. Bezručů 1538/2
736 01 Havířov
www.rafra.cz

DATUM PŘÍŠTÍ REVIZE:

8/20	10/22	12/25	6/25				
------	-------	-------	------	--	--	--	--



<https://ceskykutil.cz/clanek-292692-instalace-fotovoltaickych-panelu-se-bat-nemusite>

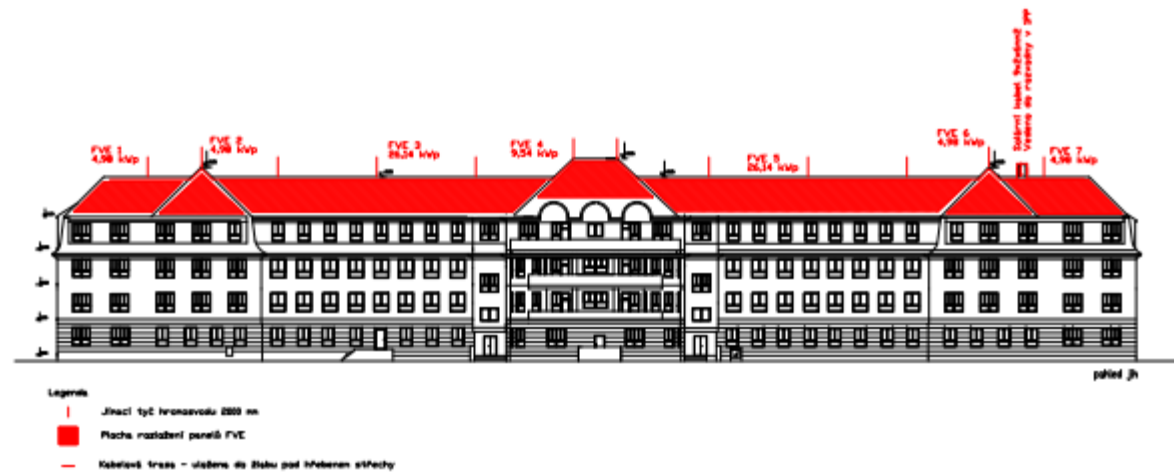
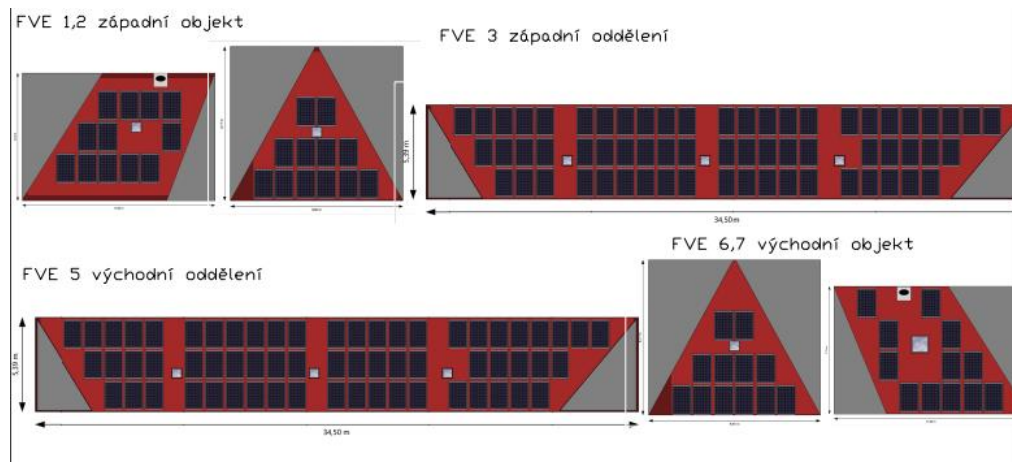




Případová studie

1. Dostali jsme poptávku na návrh instalace "záchytného systému"

- technická zpráva, základní podklady,



Případová studie

2. Vyžádání další potřebné dokumentace:

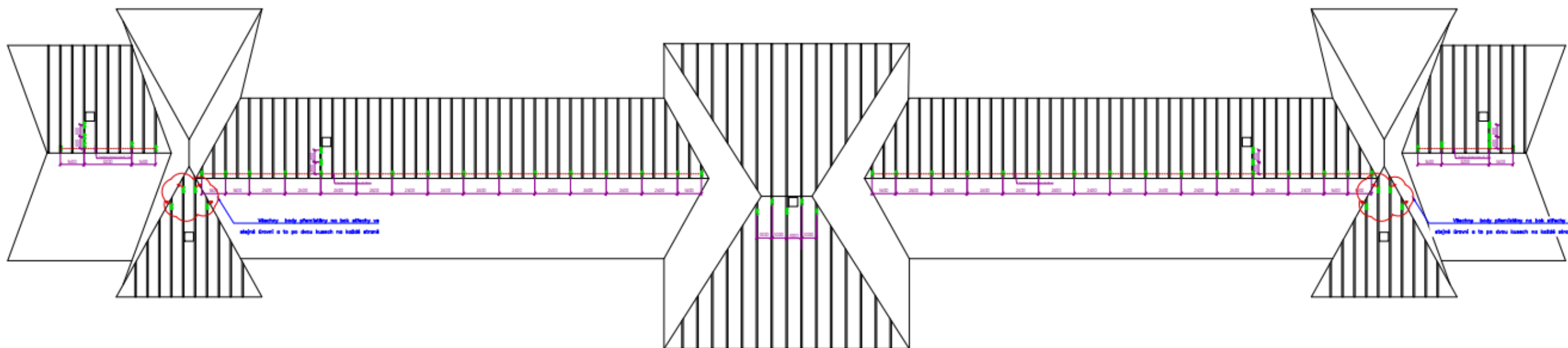
- 3D model objektu, původní projekt budovy a PROTOKOL K HODNOCENÍ EXISTUJÍCÍCH KONSTRUKCÍ



Případová studie

3. Vyhodnocení a návrh opatření proti pádu

- Systém pro zachycení pádu
- Lanový přístup

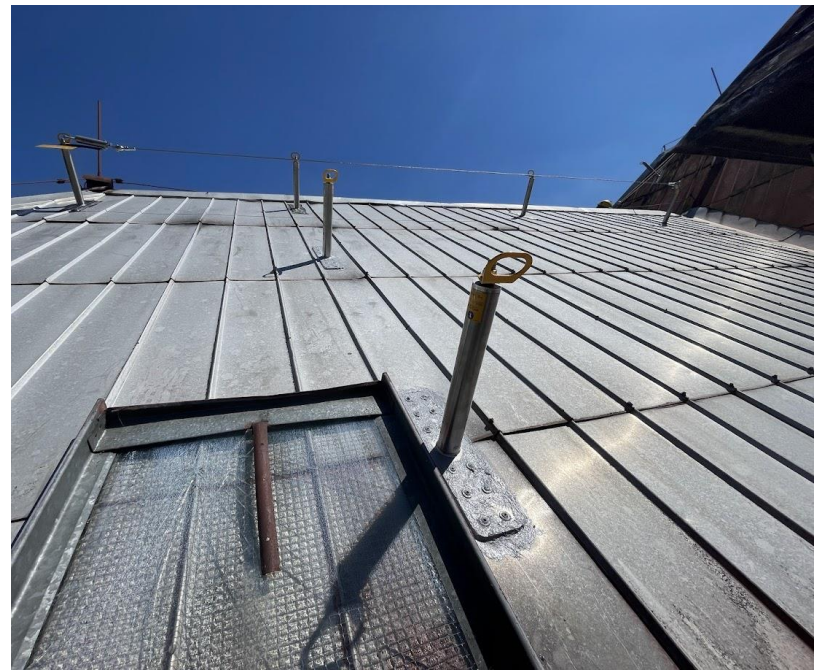


Případová studie

4. Instalace kotvicích zařízení ACCEN

- samotná montáž
byla provedena
pomocí lanového
přístupu, zkušenými
pracovníky se
specializací v
lanovém přístupu,





Případová studie

5. Prozření zadavatele - investora - objednavatele a realizátora FVE

- realizace FVE naší společností – lanovým přístupem







Závěr

1. Realizace opatření proti pádu před montáží FVE
2. Projektová koordinace a uvažování v širším kontextu
3. Kompetentní a odborně způsobilé osoby



WORK SAFETY



**Sejdeme se v
peklu**





ROPE HALL

WORK AT HEIGHT TRAINING CENTER

Děkujeme za pozornost

Petr Ledvina

+420 730 572 107 / vitko@pavouci.cz

IRATA 3/60526 / Instruktor stromolezení a práce ve výškách CRAA č. IVP/021

Ondřej Vitko

+420 730 572 107 / vitko@pavouci.cz

OZO BOZP 1355 / ALP 199 / SingingRock id:14960 / INS-2023-05 / IRATA 1/145248