

TRENDY v komunikaci BOZP

Ing. Vítězslav Klement, MBA







!!! PŘEDCHÁZEJ ÚRAZŮM !!!
DODRŽUJ ZÁSADY BEZPEČNÉ PRÁCE
PRAVIDLA PRO OBSLUHU

KOTOUČOVÉ PILY NA DŘEVO

Seznam se s obsluhou stroje a pracuj jen na stroji, jehož obsluhou tě pověřil vedoucí pracoviště.

Před spuštěním pily je třeba zkontrolovat nastavení rozvíracího klínu, popř. nastavení a funkci zpětných záchytů či obdobného ochranného zařízení a dále pak stav pilového kotouče.

Naprasklé, vyhřáté, dodatečně navrtané a od pryskyřice zanesené pilové kotouče, jakož i pilové kotouče s ulomenými zuby apod. nesmí být použity.

Při řezání válcového apod. materiálu je nutno používat vhodné pomůcky zamezující nežádoucím pootočení řezaného materiálu.

Šířka průchozí mezery výměnné vložky ve stole univerzální stolové kotoučové pily musí odpovídat prořezu použitého pilového kotouče.

Při řezání je nutno používat krádkou vyztuženou zástěru k ochraně břicha a netlačít obrobek k pilovému kotouči tělem.

Při řezání je nebezpečné stát v rovině pilového kotouče, ruce nesmí být v rovině prováděného řezu.

Při řezání materiálů obsahujících pryskyřice je nutno pravidelně čistit pilový kotouč a další části stroje.

Při řezání kulatého materiálu na pilách s kolébkou je možno řezat pouze jednotlivé kusy.

Odstraňování pilin a odřezků ze stolu univerzálních stolových kotoučových pil za chodu pilového kotouče lze provádět pouze s použitím vhodné latky či podobné nekovové pomůcky.

Na stabilních trvale používaných pilách musí být instalováno odsávací zařízení na odstraňování pilin a prachu.





Tradiční cesty komunikace BOZP

Oběžníky

E-mailly

Sborníky



E-mailing & newsletter

1. Volba předmětu aneb Na první pohled...

*Pokuste se na věc podívat jejich očima
a vymyslet předmět tak, aby je navnadil
na konkrétní užitečnou informaci*



2. Lidé fakt (ne)čtou

Spíše než pročítání celého textu je obvyklé, že text proletíme očima a zjišťujeme, kde se vyskytují zajímavé informace. Je nevhodné psát dlouhý, jednolitý text. Používejte odrážky, seznamy.



3. Nenud'te

*Přizpůsobte formu cílové skupině,
můžete přidat zábavnější vsuvky jako
křížovku či trefný komiks*



4. Krátká paměť

Pokud chcete upozornit na blížící se akci, nenutíte čtenáře, aby si pamatovali, že začíná až příští měsíc.



5. Zaútočte na konci

Na konci newsletteru se nabízí vhodný prostor, kde můžete shrnout to nejdůležitější.





5 zásad a tipů, jak na intranet

1. Přínos obsahu pro zaměstnance

Obsah by měl být přínosný, praktický a užitečný pro každého zaměstnance.



2. Vyhýbejte se dlouhým a nevýstižným textům

Zaměstnanci by měli být schopni rychle získat informace z jednoduchého a snadno srozumitelného textu.



3. Využívejte vizuální prvky

jako jsou fotografie a infografiky, které pomáhají zlepšit zážitek uživatele a usnadňují uchopení klíčových informací.



4. Zapojte zaměstnance

Umožněte zaměstnancům sdílet své zkušenosti a názory, aby se mohli aktivně podílet na vytváření obsahu a posílení bezpečnostní kultury



5. Hlavně srozumitelně

Ujistěte se, že obsah je přístupný a srozumitelný pro všechny zaměstnance, bez ohledu na jejich jazykovou a kulturní průvodu.





36 792

Počet pracovních
úrazů v Česku za rok
2021 dle SÚIP a ČBÚ

Moderní přístupy ke komunikaci

Využijte mobilní aplikace k poskytování informací o bezpečnosti a výstrahách

Sociální média mohou být využita ke zvýšení povědomí a propagaci bezpečnostní kultury.

Video, rozšířená realita, metaverse





Sociální sítě

Protože obrázek vydá za 1 000 slov. A video za milion :)

SOCIÁLNÍ SÍŤ V ČESKU A NA SLOVENSKU - KVĚTEN 2023





Interní skupina na Facebooku nebo LinkedInu

VYTVOŘTE INTERNÍ SKUPINU NA
FACEBOOKU NEBO LINKEDINU, KDE
ZAMĚSTNANCI MOHOU SDÍLET SVÉ
ZKUŠENOSTI, NÁPADY A INFORMACE.

Instagram jako prezentace firmy

VYUŽIJTE INSTAGRAM K PREZENTACI FIREMNÍ KULTURY A KAŽDODENNÍHO ŽIVOTA ZAMĚSTNANCŮ. MŮŽETE NAPŘÍKLAD SDÍLET SNÍMKY Z FIREMNÍCH AKCÍ, TEAMBUILDINGU NEBO ZÁKULISÍ VÝROBNÍCH PROCESŮ.



Slack/WhatsApp

VYUŽIJTE TŘEBA PLATFORMU SLACK K
INTERNÍ KOMUNIKACI MEZI TÝMY A
ZAMĚSTNANCI, ABY SE SNADNO SDÍLELY
NÁPADY, ZKUŠENOSTI A INFORMACE.

YouTUBE kanál

VYTVOŘTE INTERNÍ YOUTUBE KANÁL, KDE MŮŽETE SDÍLET VÝUKOVÁ VIDEA, PREZENTACE, FIREMNÍ PŘÍBĚHY NEBO NÁVODY NA ŘEŠENÍ PROBLÉMŮ. TENTO KANÁL MŮŽE BÝT TAKÉ VYUŽIT K PREZENTACI NOVÝCH PRODUKTŮ A SLUŽEB.

YouTUBE

Sign in to add

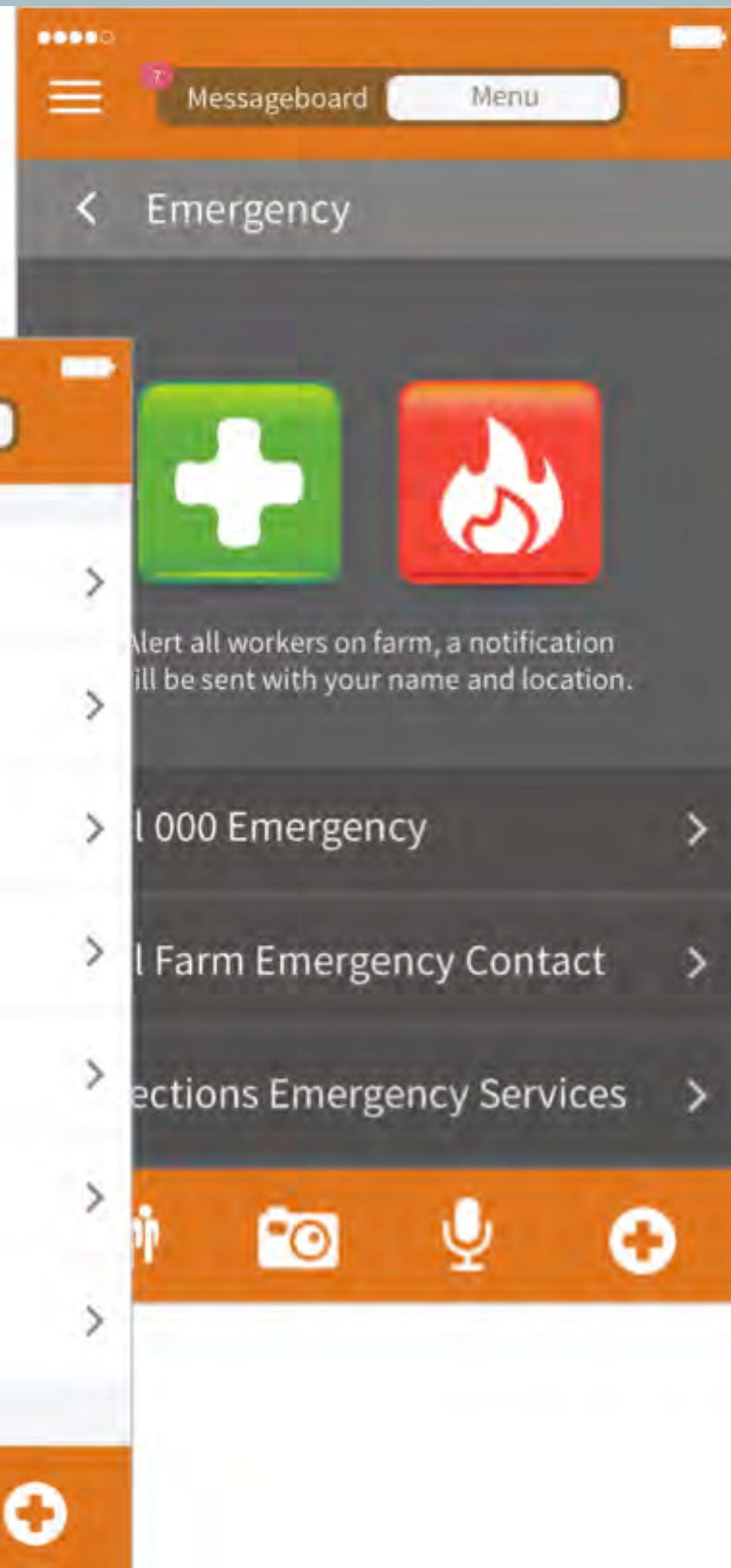
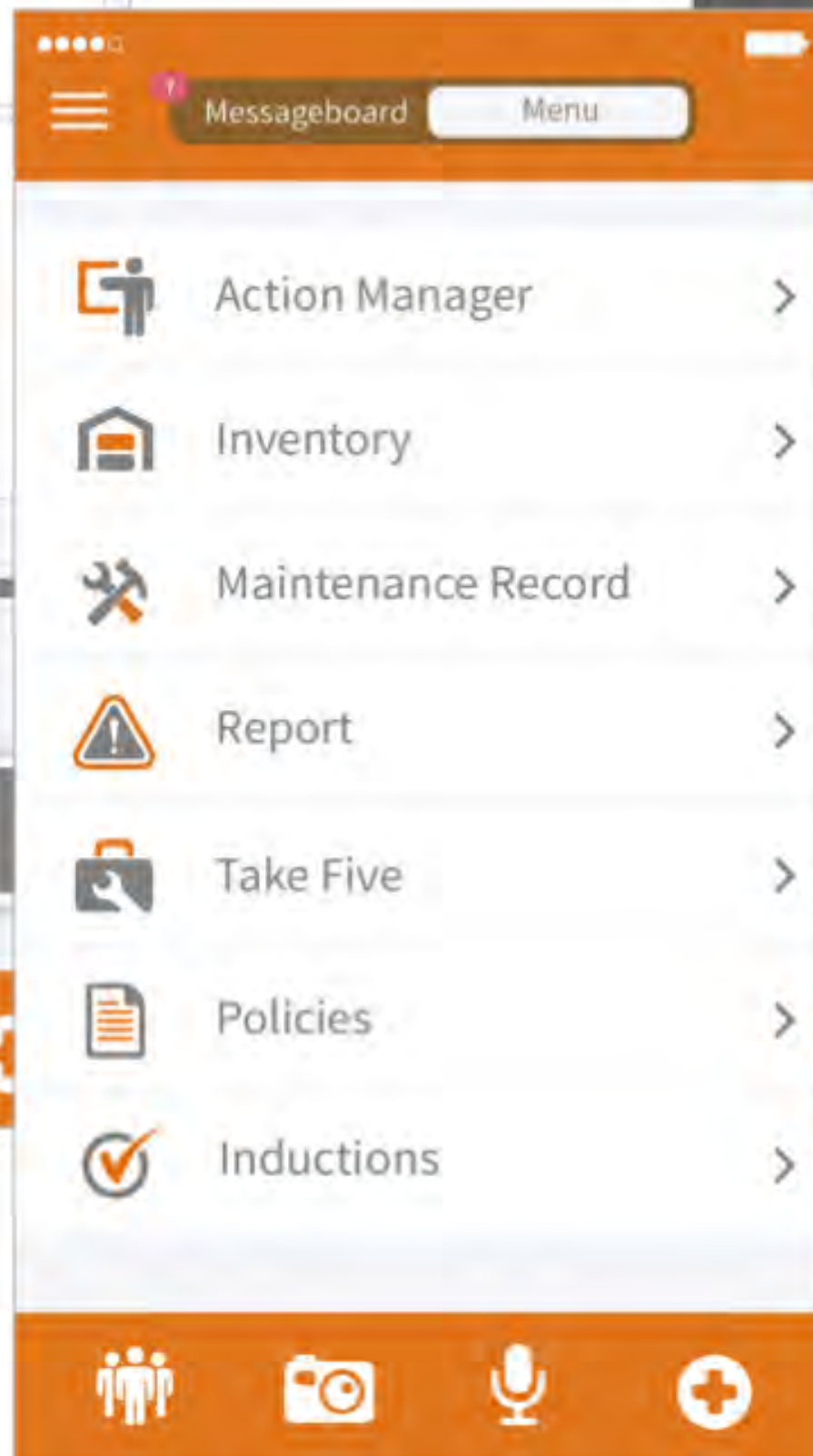
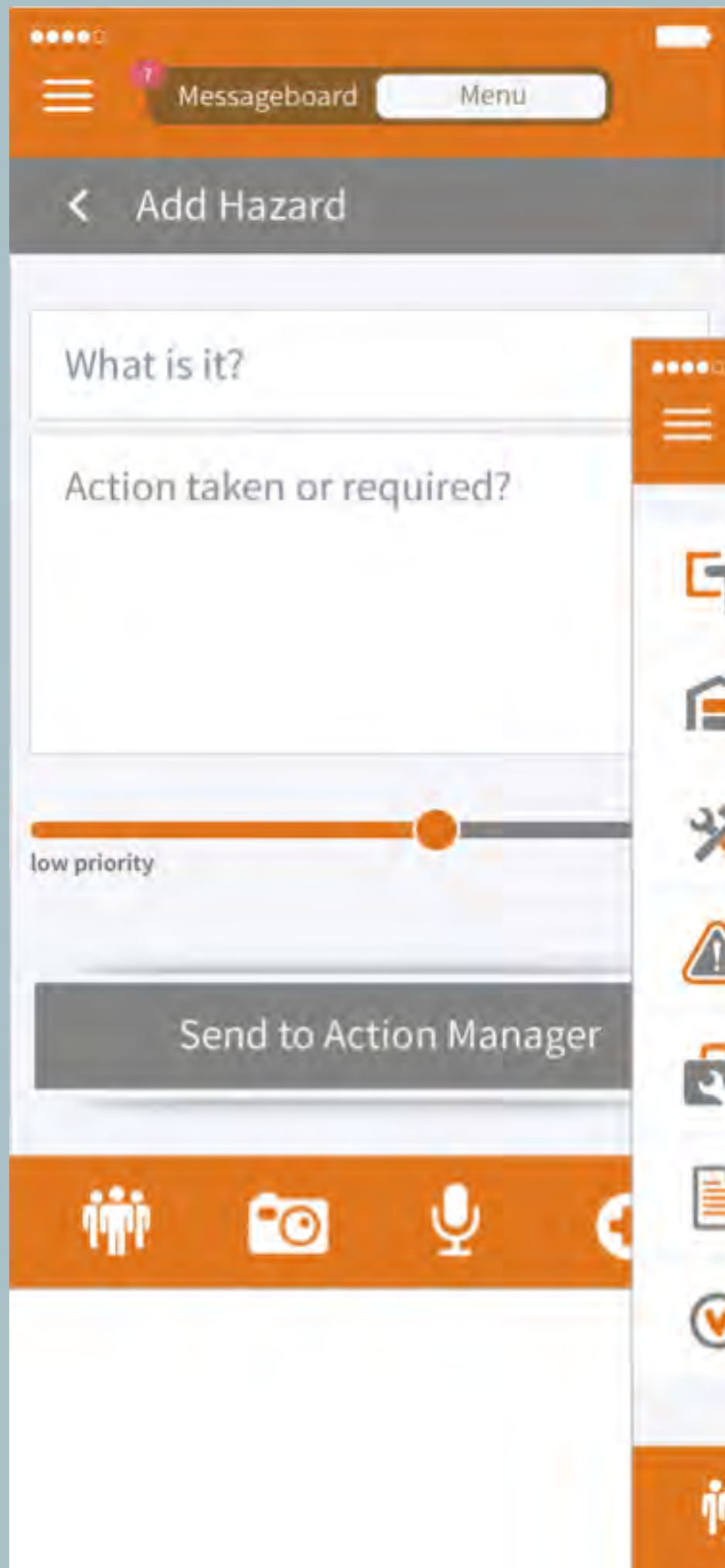


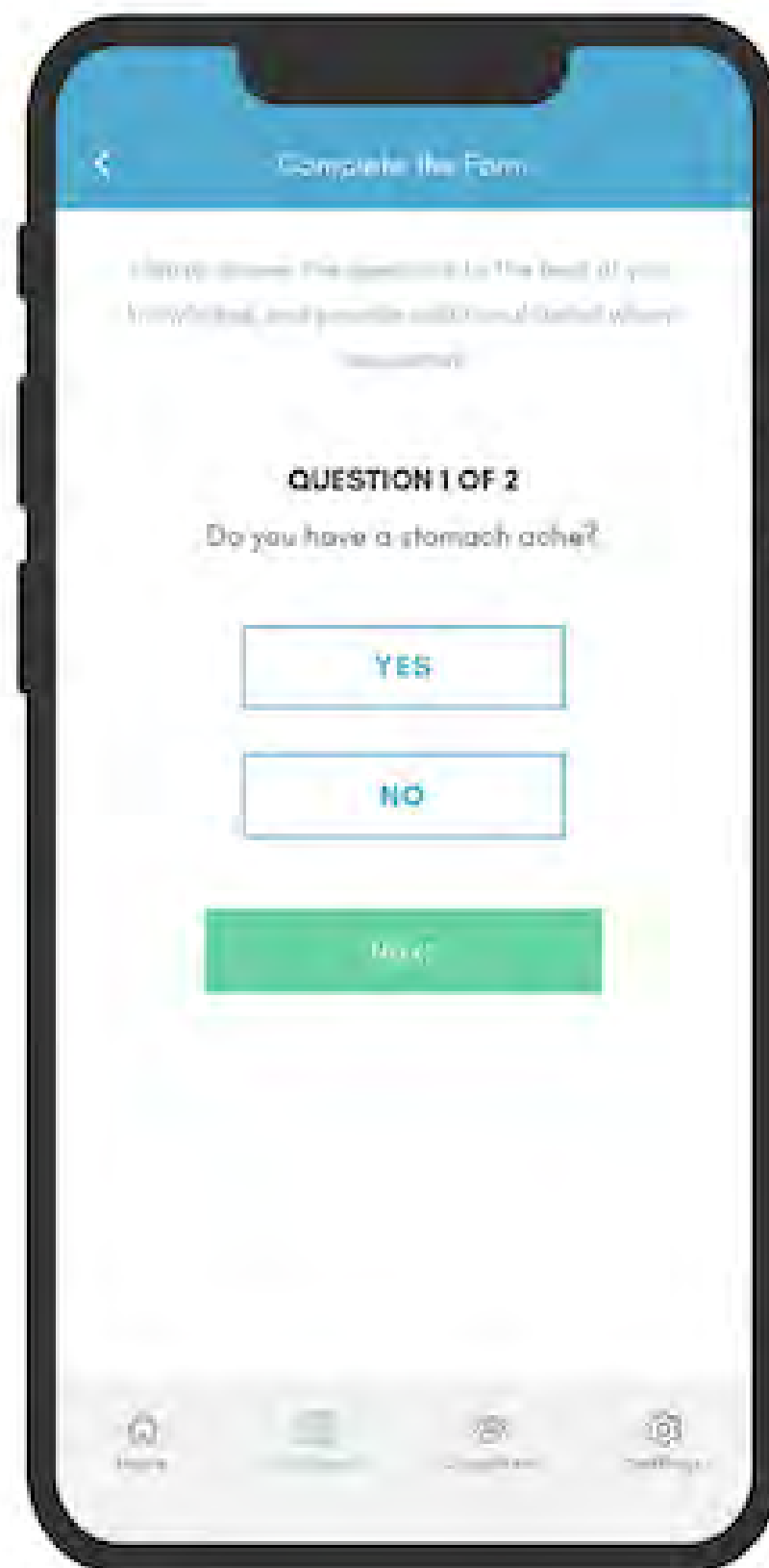
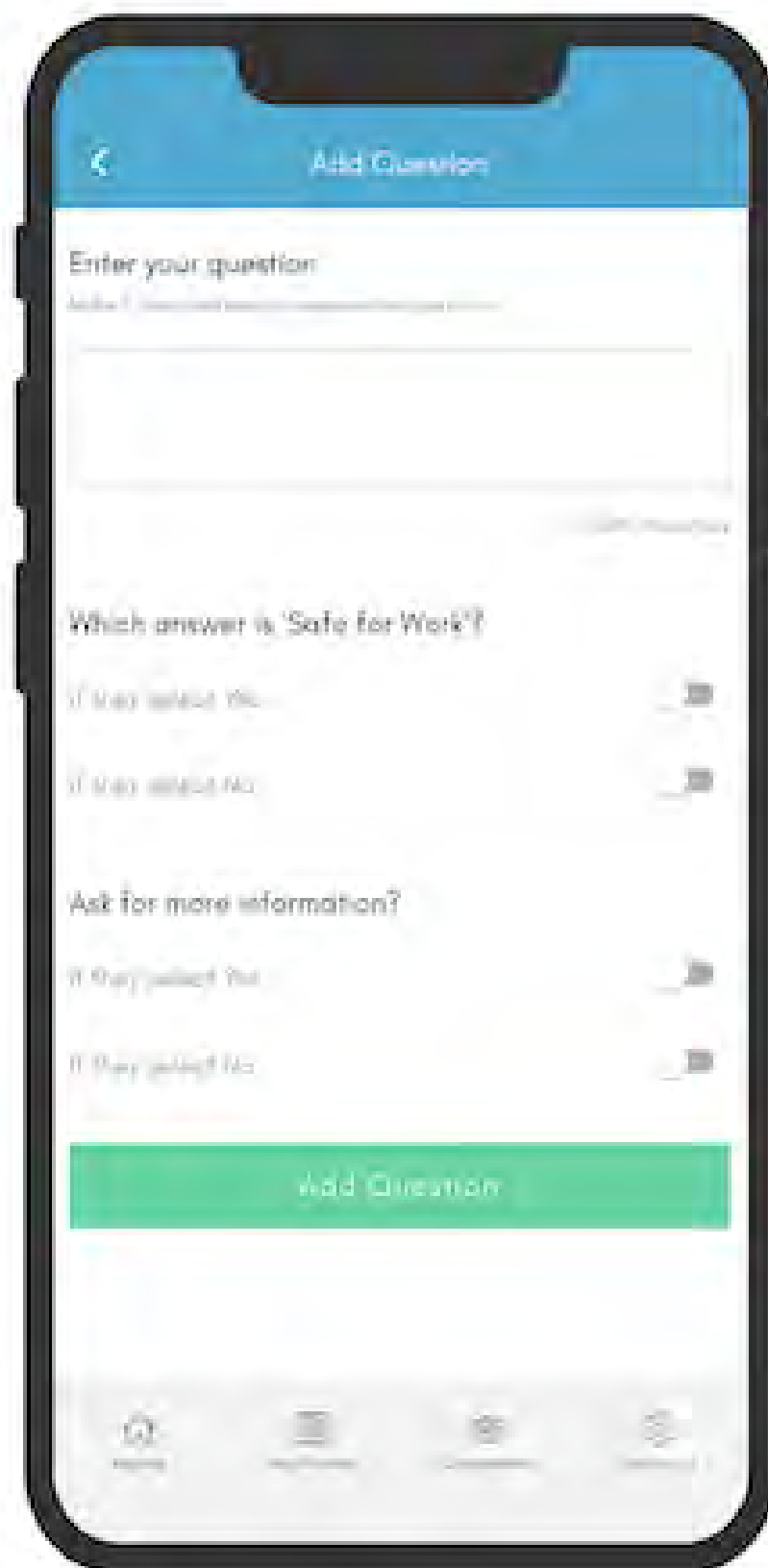
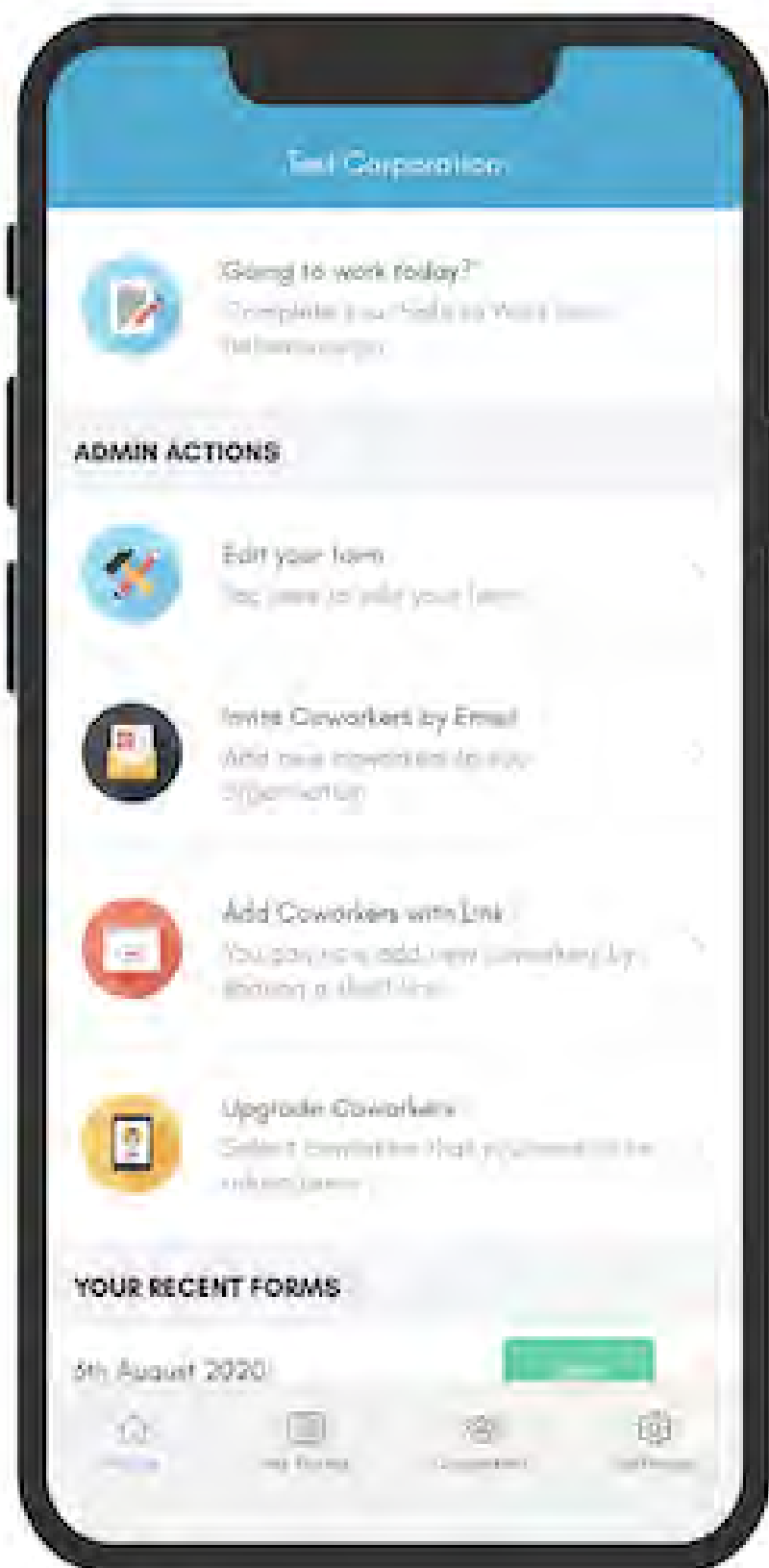
Další BOZP tipečky



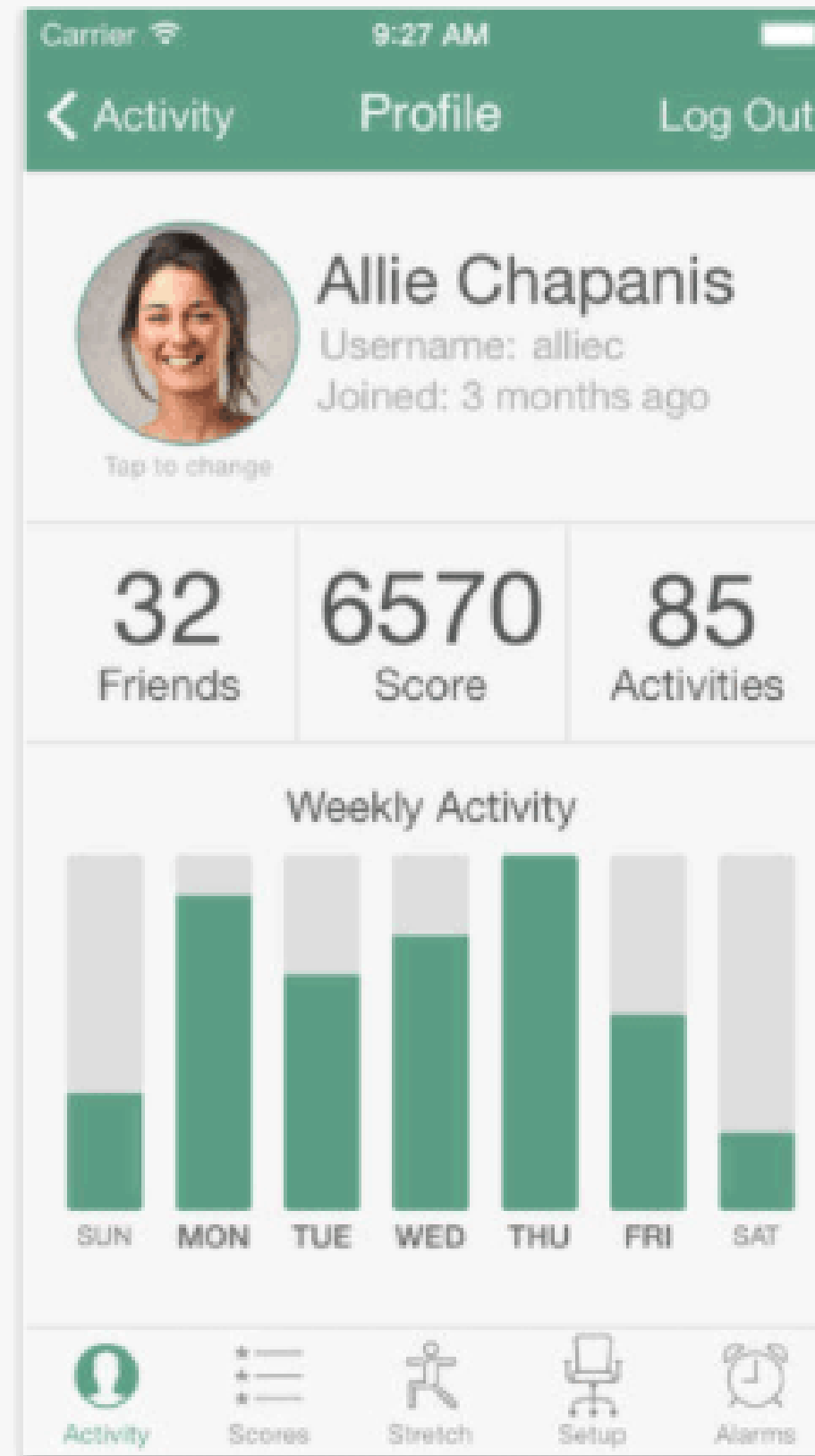
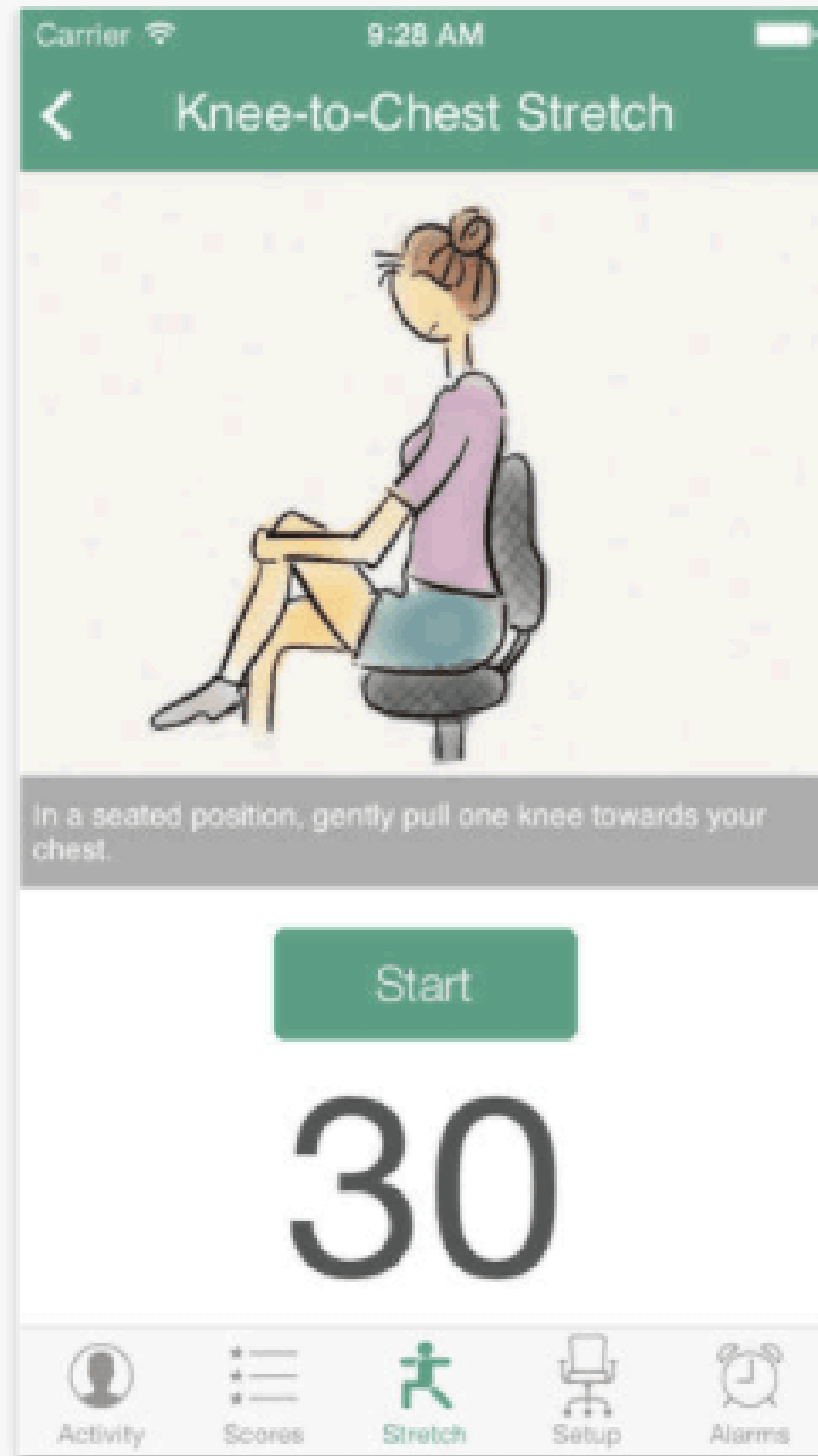
Mobilní aplikace



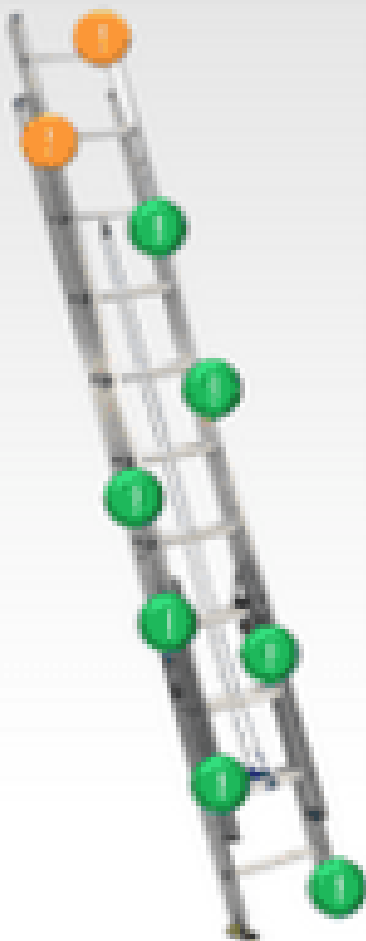




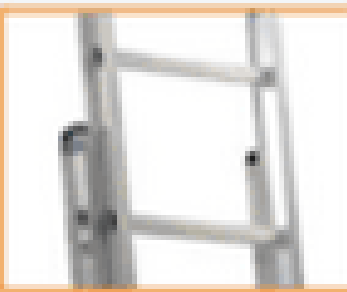
iPhone Screenshots



Inspection



Rungs & Step Connections



Look for:


- Bends
- Breaks
- Loose rungs
- Missing rungs

Home Measuring Tool Ladder Safety

Measuring Tool

NIOSH
National Institute for Occupational Safety and Health

Too shallow
60.0°



Home Measuring Tool Ladder Safety

Ladder Safety

- Considerations
- Selection
- Inspection
- Set Up
- Proper Use
- Accessories

Home Measuring Tool Ladder Safety

Rozšířená realita



AUGMENTED REALITY



VIRTUAL REALITY







E3156
UNSCREW AND REMOVE

E3156

A0029

E3159

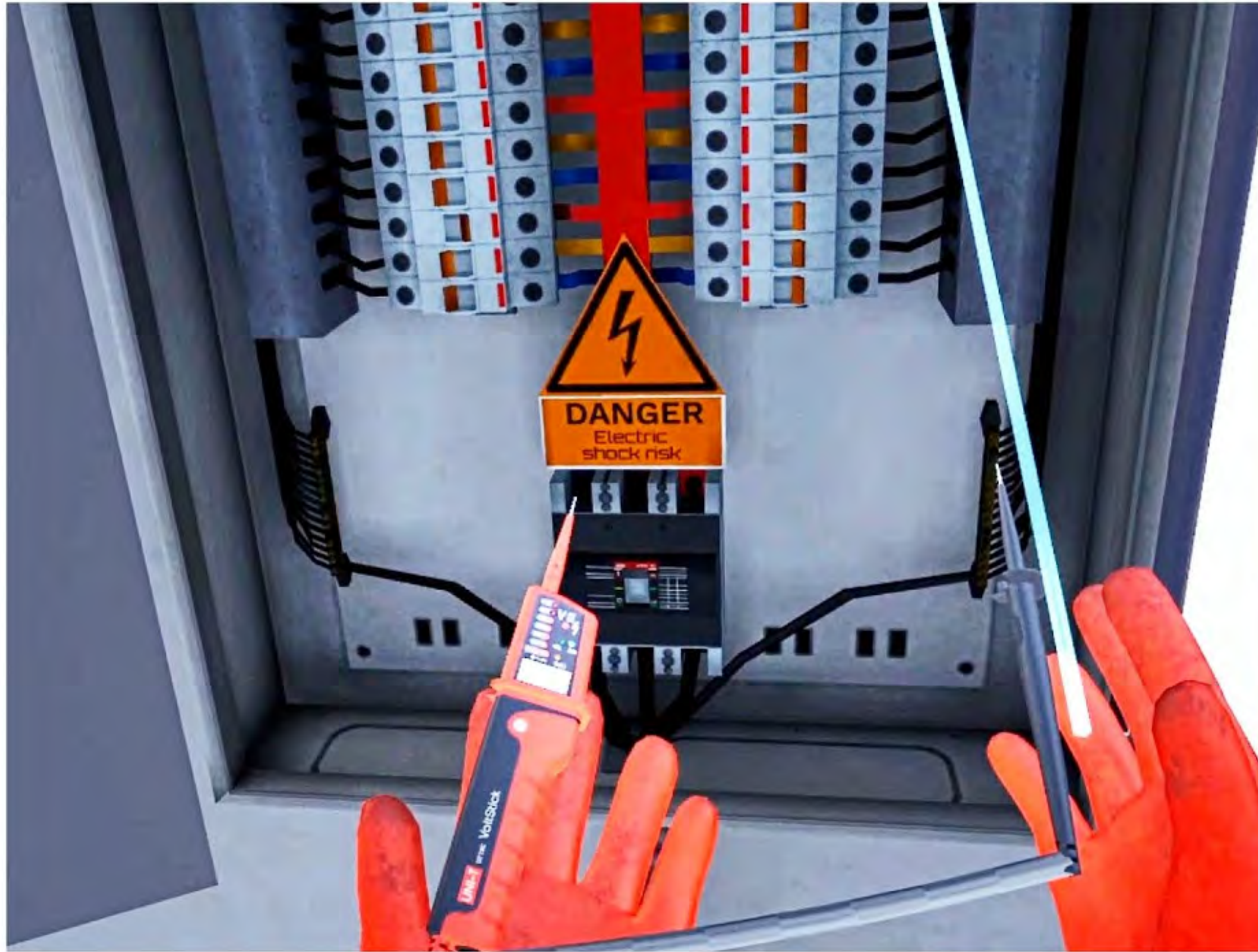
B3135

E3128

A person is shown from the chest up, wearing a dark blue zip-up jacket and a white VR headset. Their hands are positioned around the headset, adjusting it. The background is a solid light blue. A white rounded rectangular box is overlaid on the center of the image, containing the text 'Virtuální realita & metaverse' in a bold, black, sans-serif font.

Virtuální realita & metaverse



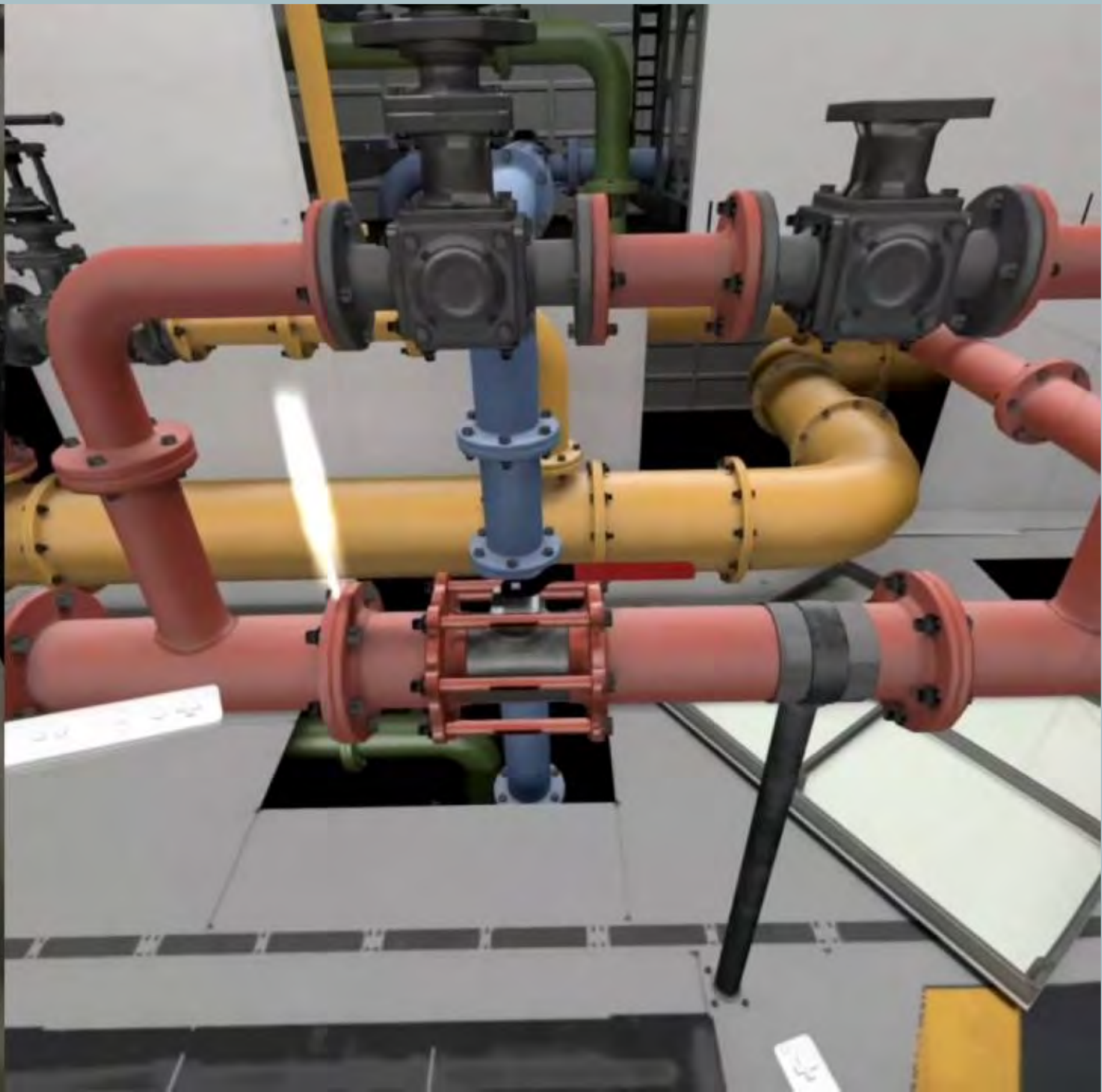


Occupational safety and health training.

Based on Occupational Safety and Health Association 29 CFR 1910.269 standards requirements.









**Umělá
inteligence?**

The background of the image is a dense field of 3D question marks in various colors including red, teal, and lime green. The question marks are scattered across the entire frame, creating a textured, busy appearance. In the center, there are two white, rounded rectangular boxes containing text. The top box contains the words 'Dotazy, pocity,' and the bottom box contains 'názory, komentáře? :)'. The text is in a bold, black, sans-serif font.

**Dotazy, pocity,
názory,
komentáře? :)**

