

Příloha 1

Studie úrazovost

Číslo výzkumného úkolu: 06-2020-VÚBP

Název výzkumného úkolu: Hodnocení a řízení pracovních rizik strážníků obecní policie v kontextu přijímaných bezpečnostních opatření

Hlavní řešitel: Výzkumný ústav bezpečnosti práce, v. v. i.

Spoluřešitel: -



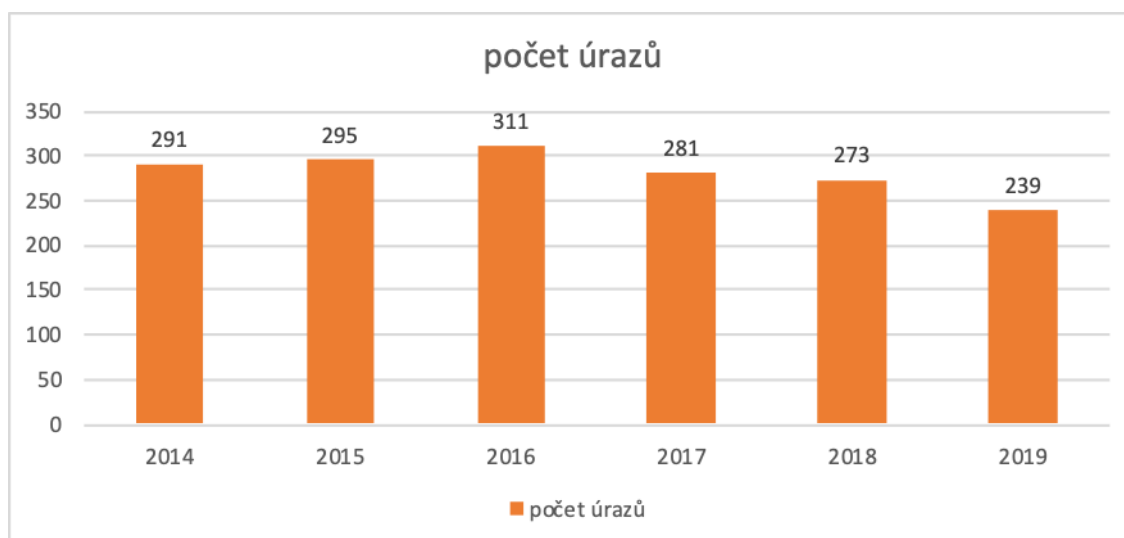
©2021

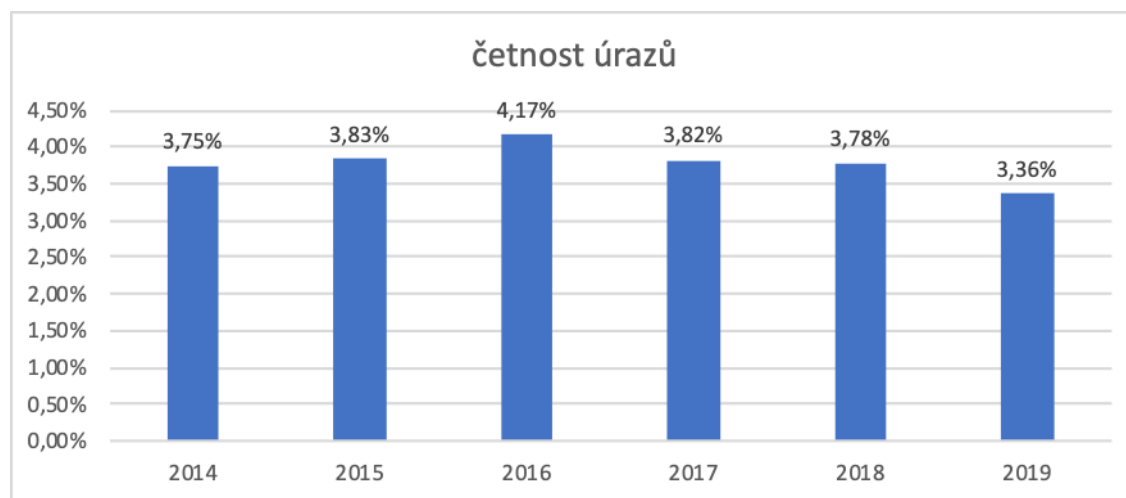
Tento výsledek byl finančně podpořen z institucionální podpory na dlouhodobý koncepční rozvoj výzkumné organizace na léta 2018–2022 a je součástí výzkumného úkolu **06-2020-VÚBP Hodnocení a řízení pracovních rizik strážníků obecní policie v kontextu přijímaných bezpečnostních opatření**, řešeného Výzkumným ústavem bezpečnosti práce, v. v. i., v letech 2020–2021.

V rámci projektu byla vytvořena studie o porovnání úrazovosti u státní a obecné policie v letech 2014–2019 podle počtu jejich zaměstnanců. Nejprve byla porovnána Policie ČR hl. m. Prahy a Městská policie hl. m. Prahy, poté celého státu. Úrazovost u Policie ČR hl. m. Prahy je vždy větší než u Městské policie. Jedná se ale o desetiny procenta, kromě roku 2016, kdy šlo o dvě procenta. Z toho vyplývá, že jsou na tom obě složky téměř stejně. Porovnáním úrazu celé České republiky se úrazovost střídá. V roce 2014 a 2018 je větší u obecní policie, ostatní roky pak u státní policie, jedná se ale vždy o desetiny procenta.

Státní Policie Praha

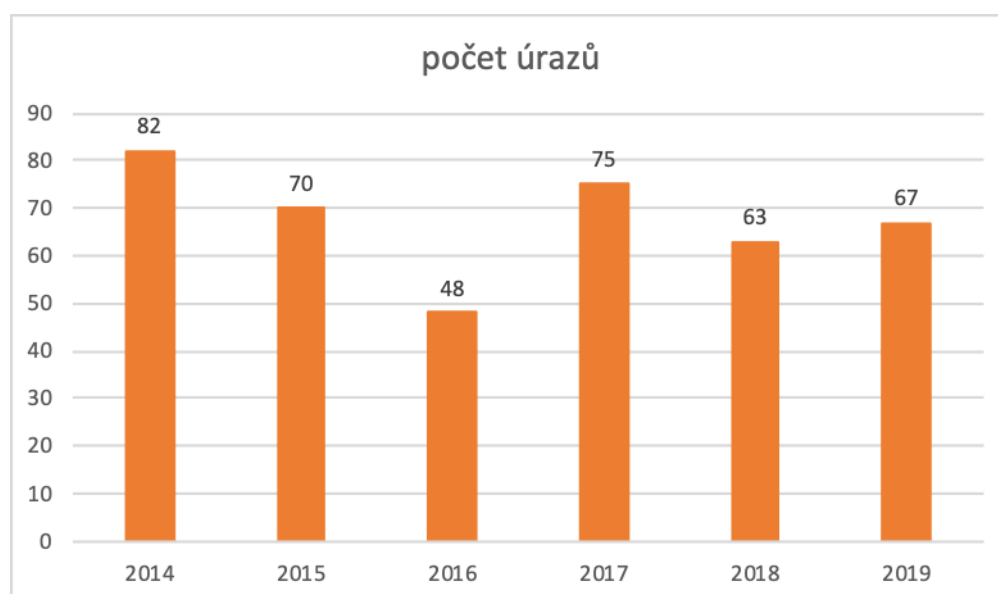
rok	počet úrazů	počet příslušníků	četnost úrazů
2014	291	7756	3,75 %
2015	295	7700	3,83 %
2016	311	7458	4,17 %
2017	281	7350	3,82 %
2018	273	7225	3,78 %
2019	239	7111	3,36 %

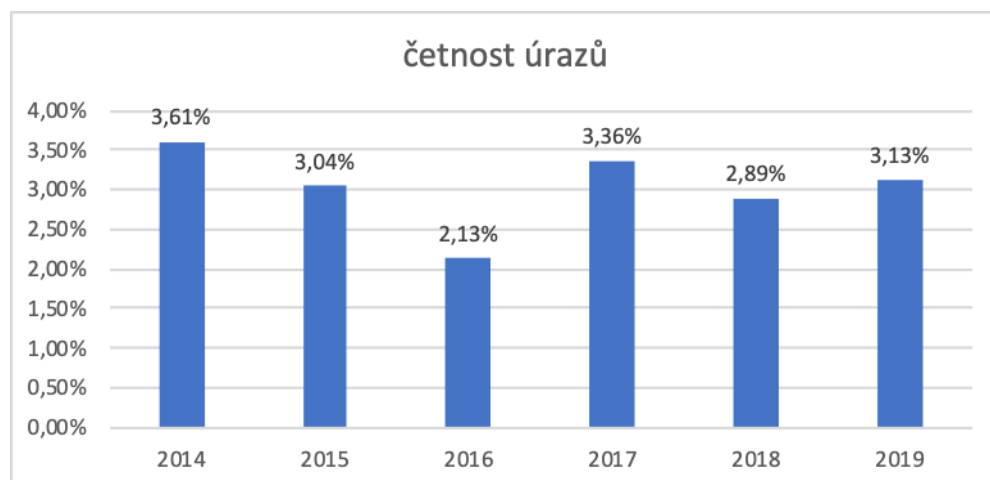




Městská policie Praha

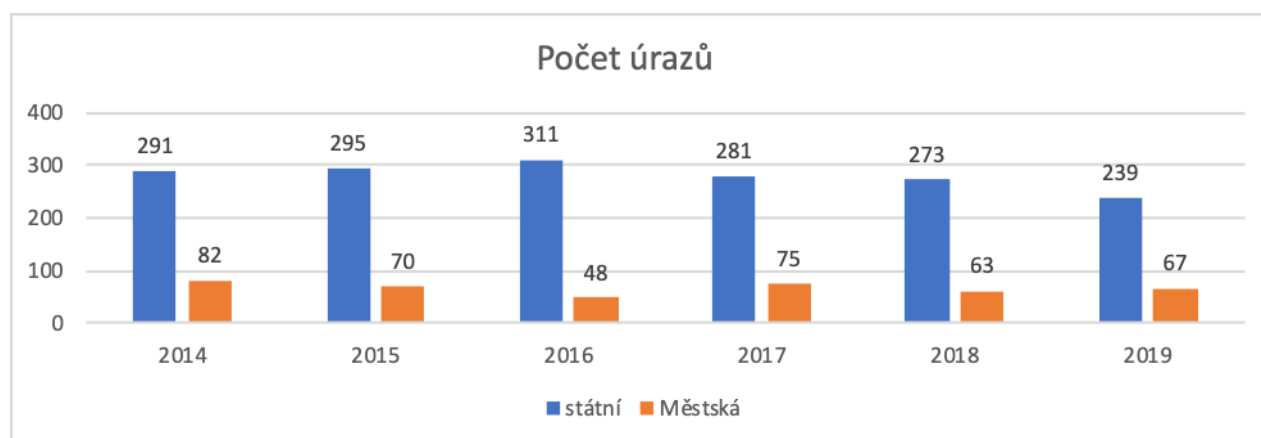
rok	počet úrazů	počet příslušníků	četnost úrazů
2014	82	2273	3,61 %
2015	70	2299	3,04 %
2016	48	2251	2,13 %
2017	75	2235	3,36 %
2018	63	2180	2,89 %
2019	67	2144	3,13 %

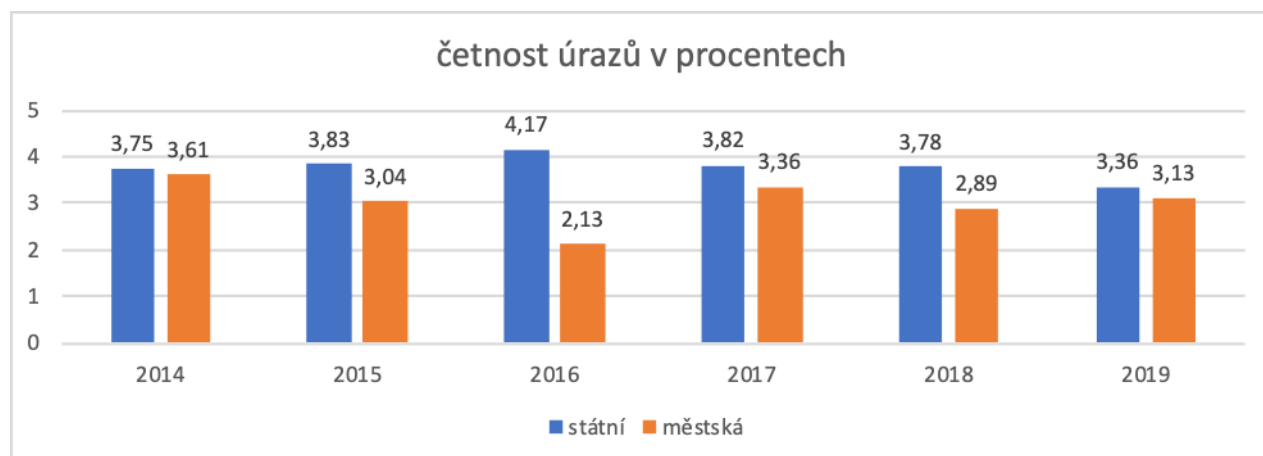




Srovnání

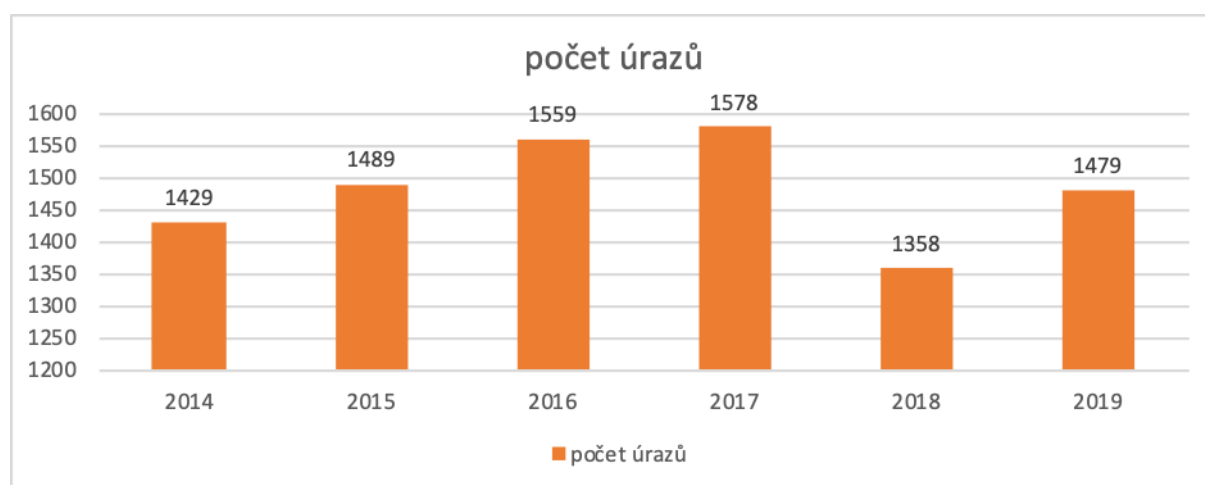
rok	Státní Policie Praha			Městská policie Praha		
	počet úrazů	počet příslušníků	četnost úrazů	počet úrazů	počet příslušníků	četnost úrazů
2014	291	7756	3,75 %	82	2273	3,61 %
2015	295	7700	3,83 %	70	2299	3,04 %
2016	311	7458	4,17 %	48	2251	2,13 %
2017	281	7350	3,82 %	75	2235	3,36 %
2018	273	7225	3,78 %	63	2180	2,89 %
2019	239	7111	3,36 %	67	2144	3,13 %

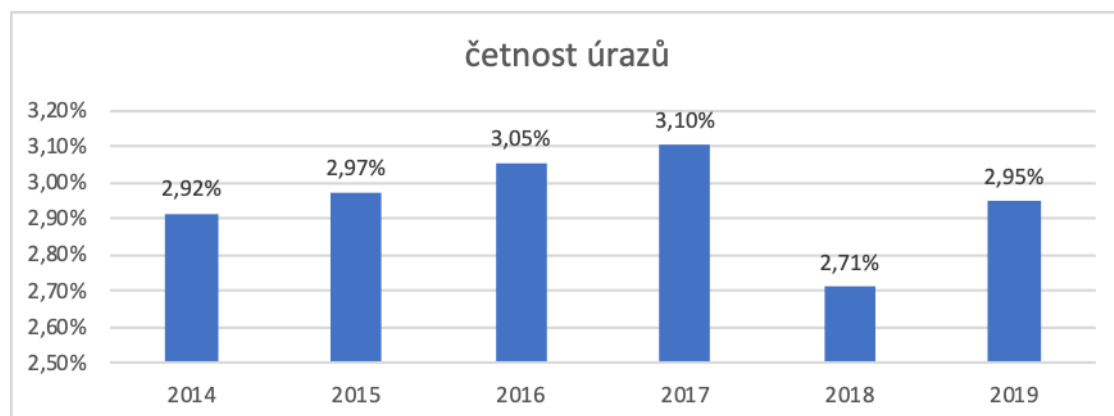




Státní Policie ČR

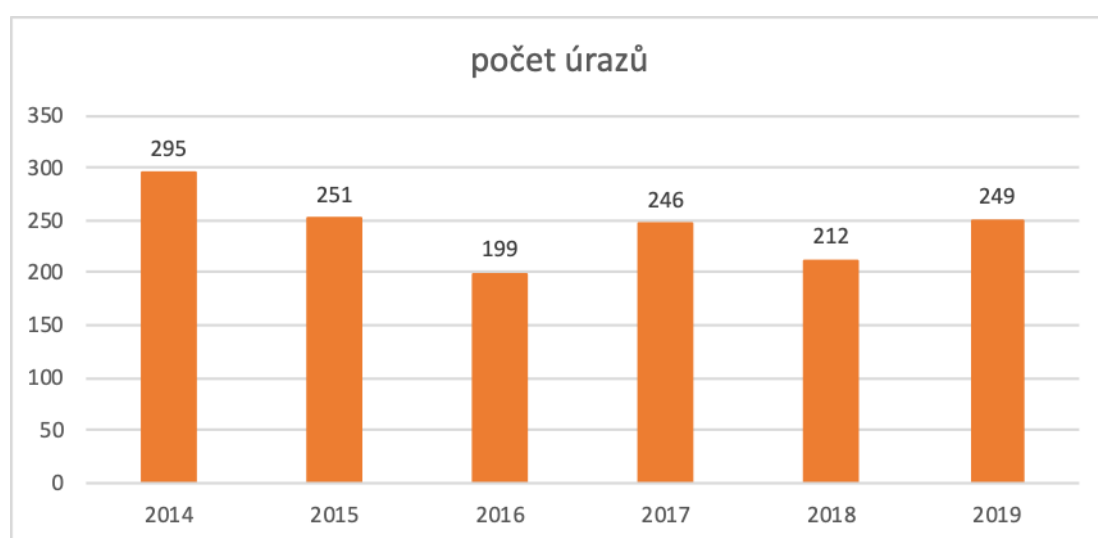
rok	počet úrazů	počet příslušníků	četnost úrazů
2014	1429	49018	2,92 %
2015	1489	50116	2,97 %
2016	1559	51052	3,05 %
2017	1578	50851	3,10 %
2018	1358	50109	2,71 %
2019	1479	50175	2,95 %

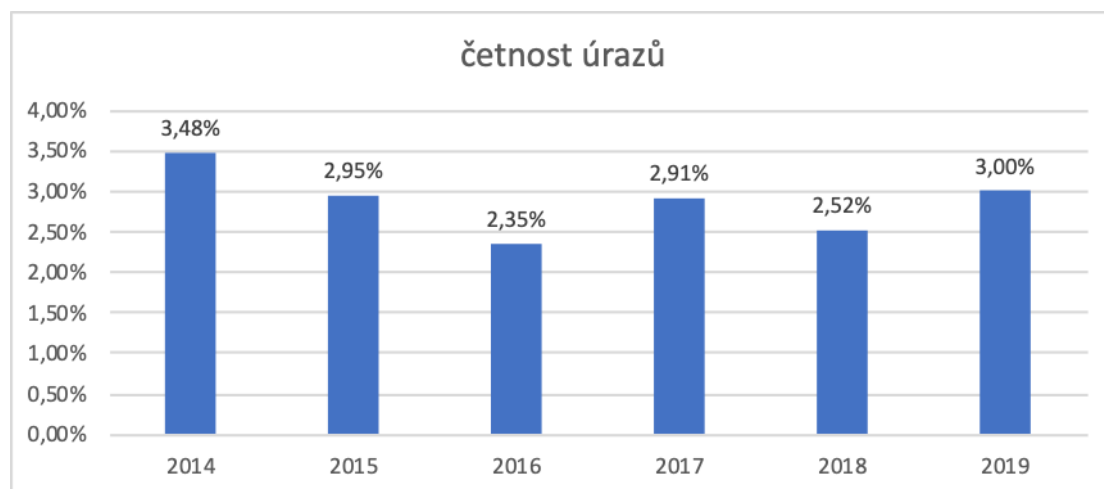




Městská policie ČR

rok	počet úrazů	počet příslušníků	četnost úrazů
2014	295	8483	3,48 %
2015	251	8510	2,95 %
2016	199	8468	2,35 %
2017	246	8448	2,91 %
2018	212	8402	2,52 %
2019	249	8288	3,00 %





Srovnání

rok	Státní Policie ČR			Městská policie ČR		
	počet úrazů	počet příslušníků	četnost úrazů	počet úrazů	počet příslušníků	četnost úrazů
2014	1429	49018	2,92 %	295	8483	3,48 %
2015	1489	50116	2,97 %	251	8510	2,95 %
2016	1559	51052	3,05 %	199	8468	2,35 %
2017	1578	50851	3,10 %	246	8448	2,91 %
2018	1358	50109	2,71 %	212	8402	2,52 %
2019	1479	50175	2,95 %	249	8288	3,00 %

